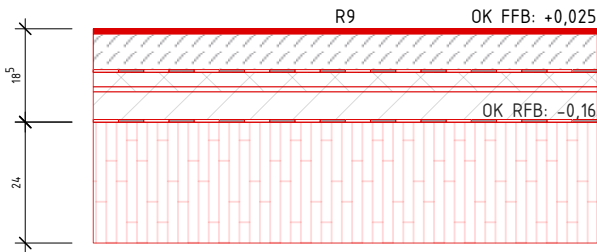


# BODENAUFBAUTEN: VERWALTUNGSBAU EG (BA 3)

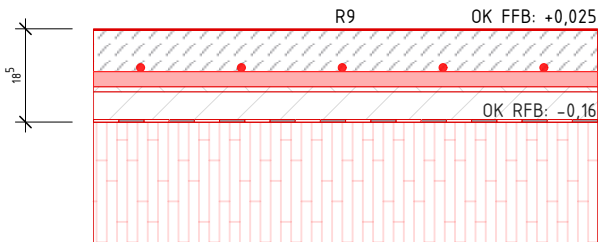
Nr. 47 Fuge (131.2) Foyer Neubau

- 10mm Fliesen
- 2mm Kleber
- 73mm Zementestrich
- PE-Folie, zweilagig
- 30mm Trittschalldämmung MW045  $s' \leq 15 \text{ MN/m}^3$
- 10mm Ausgleichsdämmung EP035
- 60mm Kalksplittschüttung elastisch gebunden
- PE-Folie, zweilagig
- 240mm Deckenplatte BSP
- Abhangdecke (siehe Werkplanung)



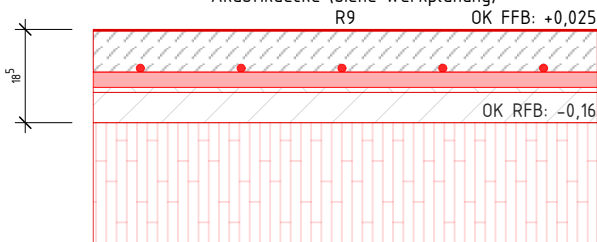
Nr. 48 Flur (132)

- 2mm Kautschukbelag
- 1mm Kleber
- ca.63mm Zementestrich Überdeckung
- 16mm Zementestrich (Verteilung FBH-Rohre  $\phi 16$ )
- 3mm Rehau Rautherm speed plus Klettmatte
- Trennlage gemäß Vorgabe Rehau zweilagig
- 30mm Mineralfaserplatte,  $s \leq 15 \text{ MN/m}^3$
- 10mm Ausgleichsdämmung EP035
- 60mm Kalksplittschüttung elastisch gebunden
- PE-Folie, zweilagig
- 240mm Deckenplatte BSP
- Akustikdecke (siehe Werkplanung)



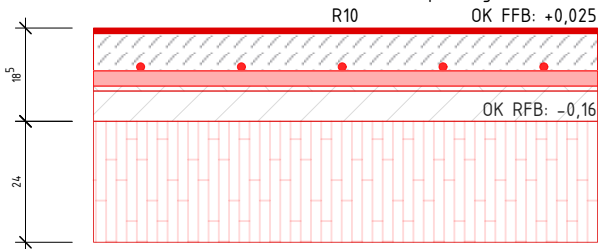
Nr. 49 Verwaltungsräume (121, 123-127)

- 2mm Kautschukbelag
- 1mm Kleber
- ca. 63mm Zementestrich Überdeckung
- 16mm Zementestrich (FBH-Rohre  $\phi 16$ )
- 3mm Rehau Rautherm speed plus Klettmatte
- Trennlage gemäß Vorgabe Rehau zweilagig
- 30mm TS-Mineralfaserplatte,  $s \leq 15 \text{ MN/m}^3$  MW045
- 10mm Ausgleichsdämmung EP035
- 60mm Kalksplittschüttung elastisch gebunden
- 240mm Deckenplatte BSP
- Akustikdecke (siehe Werkplanung)



Nr. 50 Teeküche (122)

- 9mm Fliesen
- 2mm Kleber inkl. Abdichtungsspachtel
- ca. 55mm Zementestrich Überdeckung
- 16mm Zementestrich (Verteilung FBH-Rohre  $\phi 16$ )
- 3mm Rehau Rautherm speed plus Klettmatte
- Trennlage gemäß Vorgabe Rehau zweilagig
- 30mm TS-Mineralfaserplatte,  $s \leq 15 \text{ MN/m}^3$  MW045
- 10mm Ausgleichsdämmung EP035
- 60mm Kalksplittschüttung elastisch gebunden
- 240mm Deckenplatte BSP
- Akustikdecke (siehe Werkplanung)



Sämtliche Maßangaben vor Ort zu Prüfen  
Siehe Werk- und Detailplanung

PROJEKT	Musikschule Tübingen	INDEX:	SEITE:	MASSSTAB:	DATUM GEZ.
PLANINHALT	Bodenaufbauten Verwaltungsbau EG	06	15/16	1:15	10.04.26
BAUHERR	Universitätsstadt Tübingen Hochbau und Gebäudemanagement	PLANNUMMER MST-KUB52-012-5f06-Bodenaufbauten Verwaltungsbau EG			